

大学生協  
アプリで  
できること

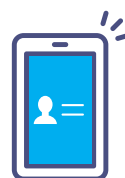
「大学生協アプリ」へ  
サインアップして  
さっそく使おう!



大学生協アプリなら  
アレや、コレも、スマホでできる!

※提供されるサービスは大学生協により一部異なります。

できること  
1



デジタル組合員証

いつも持つてるスマホだから  
紛失しにくい!

できること  
2



カード決済をスマホで確認

利用履歴や残高も  
その場で確認できる。

できること  
3



ポイントは即時マネー化

ポイントは  
決済後すぐに付与されるから  
1円単位で次回のお買い物で利用できます!

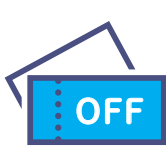
できること  
4



店舗情報

営業時間や臨時休業、  
店舗住所などを確認できます。

できること  
5



お得な情報配信

店舗からお得な情報をお届け!  
すぐに確認できるから見逃しません。

できること  
6



電子マネーのチャージ

電子マネーが足りなくなったら  
自分や保護者のスマホアプリから  
チャージの手続きができます。



パソコンの方は  
マイページ(PC版)

スマホを利用されない方はパソコンでの手続き等も可能です。

- 残高・利用確認
- マネーの振り分け
- 登録情報の変更
- 履歴確認
- チャージ(保護者から/自分で)
- アカウントの一時停止



※画像はPC版イメージです。

まずはアプリを  
ダウンロードしよう!



生協電子マネーの利用には

大学生協アプリの  
登録が必要になります。

重要



2023年1月 スタート!

電子マネーはクラウド利用型に変わります

CLOUD



3月末までに必ず登録をお済ませください

登録しないと1月から電子マネーが使用できなくなります

- POINT 1 大学生協アプリに登録すればこれまでの組合員証は継続して利用が可能です
- POINT 2 チャージ機がなくなりますのでレジまたはスマホアプリよりチャージしてください
- POINT 3 利用履歴・残高照会もスマホアプリから行います
- POINT 4 組合員証を紛失した場合、利用停止のため生協の組合員番号を変更します

電子マネーが  
使えない...



注意事項

- ポイント類の残高は  
いったん電子マネーの残高に換算してチャージします  
※電子マネー残高の反映は1月からです
- 「大学生協マイページ」や  
定期チャージのサービスは終了します

大学生協アプリを登録



まずはホームページをご参照ください >



組合員の皆さまへ

重要な  
お知らせ



大学生協

アプリの  
登録が"必要"です

2023.1 START

大学生協アプリへの  
登録方法はこちら



大学生協アプリの  
ダウンロードは  
こちらから



# 大学生協アプリ登録手順

START!

6ステップで簡単に登録できます!

アカウント作成はここから

アプリのサインインはここから

まずはアプリをダウンロードしよう!

App Store からダウンロード

Google Play で手に入れよう

大学生協アプリ情報サイト



- 生協に加入した当日には設定できません。翌日以降にお願いします
- 生協加入をWebで行った際に入力した「メールアドレス」が必要です。確認しておきましょう。
- 認証には携帯電話番号が必要です。(SMSを受信する必要があります。)
- 大学生協アプリ(公式)受験生応援Editionに登録済みの方はサインアップは不要です。

ご注意ください

STEP 1 サインアップ

組合員登録情報確認のため、生年月日・メールアドレスを入力し「確認する」をタップしてください。

STEP 2 新規登録

メールアドレスを入力して確認コードを送信してください。

STEP 3 新規登録

Microsoftから届いた確認コードを入力してください。

STEP 4 新規登録

パスワードを入力し「作成」をタップしてください。

入力したパスワードを覚えておきましょう

STEP 5 多要素認証

国番号「日本+81」を選択し、携帯電話番号を入力してください。

STEP 6 多要素認証

SMSに届いた6桁の確認コードを入力し「コードの確認」をタップしてください。

登録完了

登録したメールアドレスが不明な場合は「ボタン」をタップしてお手続きください。

登録したメールアドレスがわからない... 変更したい...



STEP 1 登録したメールアドレスが不明な方

地域を選択してください。上段:実家の郵便番号にて検索 下段:組合員番号にて検索(推奨)

STEP 2 大学生協加入情報(メールアドレス)変更受付

メールアドレスの変更・新規登録を開始する

STEP 3 組合員番号と生年月日を入力してください。

入力内容を確認する

STEP 4 表示された登録されている名前を確認します。続けて登録されているメールアドレスを確認します。

メールアドレスを確認する

STEP 5 メールアドレスに変更がない場合

更新用パスワードを送信する

STEP 6 メールアドレスを変更・新規登録する場合

登録用パスワードを送信する

STEP 7 krm-mailregist@univ.coopから届いたメール内のURLで右の画面が開きます。

パスワードを確認する

メール内に記載されているパスワード6桁を入力して「パスワードを確認する」をタップしてください。

※画面はすべてiPhoneのものですが、Androidでも同様の手順です。

# 電子マネーのご利用

初めて電子マネーを使用する時は **Pokepay システム認証が必要**です。



大学生協アプリを起動して「決済」ボタンをタップしてください。

左ページのサインアップ(新規登録)が済んだら

- 1 サインインをタップ
- 2 メールアドレス、パスワードを入力して「サインイン」をタップ
- 3 電話番号を入力して「コードの送信」をタップ
- 4 SMSに届いた確認コードを入力して「コードの確認」をタップ

アプリのサインインはここから

※電子マネー残高の反映は1月からです ※画面はすべてiPhoneのものですが、Androidでも同様の手順です。

STEP 1 Pokepay

Pokepay画面が表示されるので電話番号またはメールアドレスを入力して「ログイン・新規登録」をタップしてください。黄色は大学生協により表示が異なります。

STEP 2 Pokepay

SMSまたはEメールで届いた認証コードを入力して「ログイン」をタップしてください。

STEP 3 Pokepay

アクセス許可を求められたら「アクセスを許可する」をタップしてください。

ICカード組合員証とスマホアプリを連動させます!

カードの便利さそのまま!



+



スマホで機能アップ!

※画面はすべてiPhoneのものですが、Androidでも同様の手順です。