

重要

近畿大学新入生の方へ
保護者の方もお覧ください



近大生のための 学び準備ガイド 2024

近大生は
全学PC
必携!

4年間安心して使うために
故障やトラブルに対応できる万全の保証を!

4年間の充実安心保証
近大生協 オリジナルPC

近パン

近大生専用PCサポートと
故障時の貸出パソコンで安心

近パンサポートパック

サポート対応(修理含む)件数

1年間で**922件** 近大生協集計(2022年4月～2023年3月)

近大生の必須
PCスキルが学べる

**パソコン
活用講座**

iPad活用講座



近パン・パソコン活用講座のお申込みはこちらから



商品はすべて
台数限定となります。
お申し込みはお早めに!

パソコン・周辺機器ともに、数に限りがございます。
商品が売り切れ次第、販売終了となりますので、
お早めにお申し込みください。

contents

- P.2 ～ ・近パンの4年間あんしん保証!!
- P.4 ～ ・近パンサポートパックで6年間安心!! / オンライン説明会・対面説明会に参加しませんか!
- P.6 ～ ・近パンのご案内(dynabook / Surface / Mac) / インクジェットプリンタ
- P.14 ～ ・iPad / iPad活用講座
- P.16 ～ ・大学生のためのパソコン活用講座
- P.18 ～ ・大学生協推奨のWEB資格講座

家電量販店や
ネット通販には
真似できない!

近パンの4年間 あんしん保証!!

大学生の修理依頼でよくあるのが「液晶割れ」「液体こぼし」「落下等による破損」です。これらは、故障ではなく、不注意等による事故。事故の場合、家電量販店などでは実費がかかるケースが多くありますが、近パンであれば、ほとんどのケースは無償で修理できます!

※修理費と別に免責負担が発生する場合があります。(P.3参照)



オリジナル
4年間メーカー保証



オリジナル4年間
動産保証

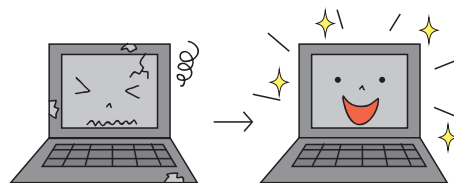
メーカー
保証

- 通常1年間を4年間に延長!
- 動作不良などの「壊れた」は
全て0円で修理可能!

※MacBook Airの場合、2年目以降はメーカー保証対象となる故障が、動産保証対象での対応となります。そのため、自己負担金は0円ですが、修理代金の保証は年ごとの上限金額内までの対応になります。

※メーカー保証につきましては、全機種ご卒業まで最大4年間保証です。

※医学部・薬学部の方で医・薬向け6年保証版dynambookを購入された方は、メーカー保証は6年になります。



動産保証

- 事故や不測の事態を4年間カバー!
- 画面割れなどの破損、飲み物こぼしなど
「うっかり壊した」ときの安心保証!

※メーカー保証・動産保証は機器の保証です。データの保証はできませんのでご注意ください。

※医学部・薬学部の方で医・薬向け6年保証版dynambookを購入された方は、動産保証は6年になります。

近パソラインナップ別に見る 破損等の動産保証対象 事故一覧

	破損	水濡	火災	落雷	盗難	海外
dynambook 14インチ/13インチ	○	○	○	○	○	△
Surface Pro	○	○	×	×	×	×
MacBook Air	○	○	○	○	○	○

※バッテリーパックは消耗品のため対象外です。過放電によるリチウムイオン電池の膨張防止の為、半年に1度程度の割合で、50%以上の充電してください。充電がない場合、保護機能が働きバッテリー内部のヒューズが切れて、有償交換が必要となる可能性があります。

※Surface ProとMacBook Airはご卒業まで最大4年間でのみの保証になります。

※MacBook Airの場合、過失による故障の場合は自己負担金が発生します。また、修理代金の保証は年ごとの上限金額内までの対応になります。

海外での故障・修理対応について

基本的に、個人で購入後のパソコンを海外から日本へ(日本から海外へ)空輸することはできません。バッテリーに使用されているリチウムイオン電池が航空危険物に該当するためです。どこの販売店でどのメーカーのパソコンを購入しても同様です。近パンも国内にお持ち帰りいただいてからの対応となります。MacBook Airのみ、現地にApple Storeがあれば修理いただくことが可能です。ただし、修理代金はいったん全額を現地でお支払いください。帰国後、領収証等をもとに、動産保証を適用し、修理代金を補填することができます。

近大生協オリジナル動産保証内容

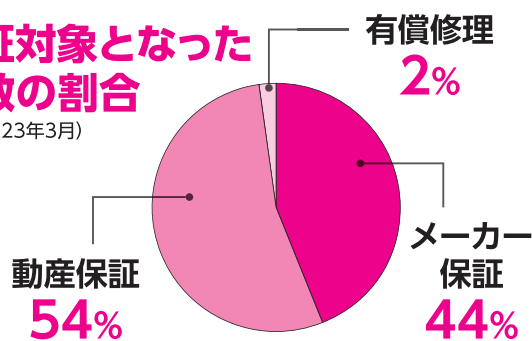
近パソコン種類	期間	保証限度額・修理(交換)回数	自己負担金			海外対応 ※P2もご覧ください
			破損等	全損/修理不能	盗難	
 <p>dynabook RCX dynabook GCX</p>	卒業まで 6年間 (医・薬学部のみ) または 4年間 または	保証限度額：上限あり 修理回数：制限なし <small>※全損と判断した場合は、本対象製品と同等のPCをご提供します。</small>	0円	3万円 <small>※同等のPCをご提供します。</small>		1年目：海外保証(ILW) 2年目～：対象外  <small>ILWについて→</small> <small>※ILWは動産保証ではありません。自然故障のみ対応です。 ※ILWのお問合せはリンク先HPIにお問い合わせください。</small>
 <p>Surface Pro9</p>	卒業まで 最大4年間	保証限度額：上限なし 修理回数：2回まで <small>※メーカー保証・動産保証とも一部を除き、本体交換対応となります。 ※交換品はリファービッシュ品(再生品)です。 ※電源アダプターは動産保証対象外です。 ※ペン・タイプカバーはメーカー保証1年のみです。</small>	2回まで：0円 3回目～：有償 <small>※メーカー保証範囲内なら交換回数は制限なしです。</small>		対応なし	現地対応：不可 <small>日本国内に持ち帰っていただき、左記「免責負担」での対応となります。近畿大学生協での空輸サポートはできませんのでご了承ください。</small>
 <p>MacBook Air</p>		保証限度額：購入後の経年数で変動 1年目15万円 / 2年目12万円 3年目10万円 / 4年目6万円 修理回数：制限なし <small>※年間累計修理金額が左記の保証限度額を超過した場合の差額は自己負担です。 ※全損・修理不能・盗難時は事故発生時の保証限度額残額分を新しいパソコンの購入補助としてご利用いただけます。 ※過失による破損/水濡れに起因する再購入補助時には、自己負担金2万円を申し受けます。 ※修理費用見積金額が保証限度額を超過した場合、全損扱いも可能です。</small>	5千円		AppleStore対応  <small>※24の国と地域に500店舗以上あるApple Storeで修理可能。修理代金は後日補填となります。</small>	

動産保証対象となった事故件数の割合

(2022年4月～2023年3月)

保証種別

- メーカー保証
- 動産保証適用
- 通常有償

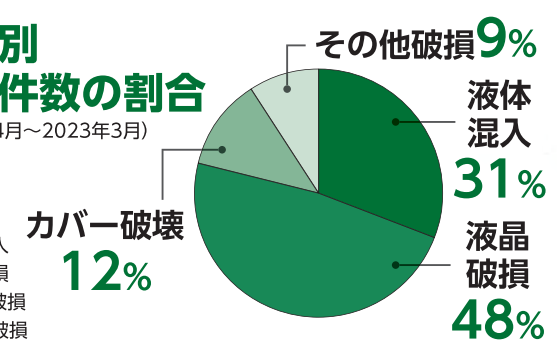


症状別事故件数の割合

(2022年4月～2023年3月)

症状別

- 液体混入
- 液晶破損
- カバー破損
- その他破損



事例1 dynabook

飲み物をパソコンの上にごぼしてしまった

- 症状
キーボード操作不良、ファンから異音
- 修理費用
通常116,424円

自己負担金 **0円**

事例2 MacBook Air

パソコンを閉じる際にボールペンを挟んでしまった

- 症状
液晶ディスプレイ破損(1年目)
- 修理費用
通常72,684円

自己負担金 **5,000円**

事例3 Surface

誤って自分の足をパソコンを踏んでしまった

- 症状
液晶ディスプレイ破損(2回目)
- 再購入費用
通常実費(15万円程度)

自己負担金 **0円**

さらに!!

近パソコンサポートパックに加入すると…

- 修理に出す前、データのバックアップサービスが無料!
- 修理期間中に即日パソコン貸し出しサービス!
- 修理完了後、必要に応じた再設定が無料!

詳しくは次ページへ!

困ったときの
強い味方!

近パンサポートパックで6年間安心!!

卒業まで最大6年間 近パン購入者限定

購入後の初期設定から、パソコンを使っているときに起こってしまう様々なトラブルまで、無料でサポートいたします。

※サポートパックのみの購入はできません。近パン購入時にセットでお申込みください。 ※医・薬学部は卒業まで最大6年間になります。

近パン購入者の
約85%
が加入

よくある困った☹️ すべてお任せください!



近大生が無料で使えるOfficeソフトのインストール方法、設定がわからない



Kindai Mailの設定がわからない。Kindai Mailをスマホで受信したい



Windowsアップデートやウイルス対策ソフトの設定がわからない



よくわからないけどパソコンが正常に起動しない

近パンサポートパックが支持される「4つ」のポイント!

1

他にはない唯一の『近大生専用』だから安心!

CLICKは普通のパソコンサポートセンターではありません。近大生だけを対象とした「近大の学内事情を熟知した」専門のスタッフが常駐するサポートセンターです。一般のサポートでは対応できないことも「CLICK」であれば丁寧に対応いたします。

2

パソコンを十分に活用できるための『サポート』を重視しているので安心!

CLICKはわからないことをスタッフが解決するだけではありません。在学中から社会に出るまでにパソコンを使いこなせるよう、トラブル時や困ったときにどうしたら解決できるかを一緒に考え解決方法をお伝えします。パソコンを苦手な方もサポートパックを活用してパソコンの不安と苦手意識を一緒に解決します。

3

様々なサポートツールでサポートを行うので安心!

来店せず、自宅からでもリモートサービスを受けられます。また、わかりやすいセットアップ動画の提供や専用サポート電話も設置しているので生活スタイルに合わせたサポートを選んでいただくことが可能です。

※初期設定・修理対応は来店なしの宅急便でも対応しています。詳細は加入者に送付するご案内で確認ください。

4

入学時に加入すれば卒業まで最大6年間追加費用なしでいつでも利用できるから安心!

加入者であればパソコンのサポートや相談・活用方法など困ったことがあっても無料で相談対応させていただきます。入学時の初期設定から授業で使用するソフト、就活でのパソコン活用も含めて6年間の様々なパソコン活用に寄り添います。

近パンサポートパック料金表

内容	メニュー	作業内容・備考	一般量販店価格	近大生協組合員価格	サポートパック加入者
総合	初期設定・セットアップ	初期セットアップサポート	—	—	0円
	プリンタ故障時無償引き取り	プリンタを同時購入された方対象 ご自宅からの集荷、修理実施後の配送に関わる費用が無料 ※修理代金は別途ご負担	—	0円	0円
リモートサービス	リモートでの遠隔サポート	セットアップなどを遠隔操作でサポート作業	5,000円～	4,000円～	0円
システム	Windowsアップデート	Windowsアップデート作業	2,000円～	1,500円～	0円
	デスクトップ最適化	デスクトップの最適化・クリーンアップ作業	2,000円～	1,500円～	0円
	ソフトのインストール	各種ソフトのインストール作業	3,500円～	3,000円～	0円
ウイルス	ウイルス対策ソフト設定	ウイルス感染がないかチェック作業 ※ウイルス対策ソフトを購入されている方のみ	6,800円～	4,000円～	0円
	ウイルスチェック	ウイルス対策ソフトのインストールと設定作業 ※ウイルス対策ソフトを購入されている方のみ	3,000円～	2,500円～	0円
	ウイルス・マルウェア感染後の対応	ウイルス・マルウェアの駆除作業 駆除できなかった場合は必要に応じたリカバリ作業 ※ウイルス対策ソフトを購入されている方のみ	4,000円～	3,500円～	0円
インターネット	メール設定	メールの設定サポート	4,000円～	3,000円～	0円
	無線LAN導入相談	無線LAN環境構築の相談	—	実費	0円
その他	その他相談	その他、パソコンに関わる全般的な相談	—	—	0円

近パンサポートパック
(卒業まで最大6年間)

19,800円 (税込)

(4年間の場合1日当たり)
のサポート料金 約14円)



オンライン説明会 対面「購入相談」

に参加しませんか？

詳細や
お申込はこちら



1 オンライン説明会 (ウェビナー開催予定です)



2023年 **12/23** (土)

2024年 **2/10** (土)・**2/25** (日)・**3/10** (日)
3/16 (土)・**3/23** (土)

先輩のパソコンの使い方や選び方、
近パンの詳細を知りたい方は
「**近大生活のトリセツ～PC・講座活用編～**」へ参加しよう！



※2022年の実施例です

2 対面「購入相談」 (モデル機種の展示は2024年2月上旬～の予定です)

近パン(パソコン)展示機を見たい方は
「近パン購入相談」の予約をしよう！
来店時に持ち帰り購入もできます！

開設期間 ※火・日曜日・年末年始：休業
※3月以降は休業日なし

2024年 **1月下旬～4月下旬**

※お好きな時間帯を「予約フォーム」からお申込ください！



全学PC必携化対応の近パンのことなら

パソコンサポートセンター CLICK におまかせ！

CLICKには「近パン(生協おすすめパソコン)」の展示機があります。パソコンに触って説明を受けたい方、直接「対面」で個別相談をご希望の方は上記予約フォームから「近パン購入相談」をご予約ください。

※1時間単位の予約制です。

なんでもご相談ください。



軽い!薄い!大画面!三拍子そろった
一番人気の14インチ液晶 最新モデル!

dynabook RCX

近パン (近畿大学生協オリジナル保証付き)

Win11Pro最新モデル

- ▶ほとんどの学部に対応した万能モデル
- ▶大容量メモリと最新OSを搭載!
- ▶作業しやすい14インチディスプレイ
(タッチパネル非対応)

近パン中、 最も手厚い安心動産保証

4年間ずっと無償修理、免責負担は0円
全損や盗難時は3万円で同等機能のパソコンと交換!

4年間の使用に耐えるスペック

第13世代Intel CPU Core i7搭載
メモリは大学推奨の約2倍に当たる16GB搭載

軽量・薄さと強さを両立

軽量: 約940g・薄さ: 約15.9mmでありながら、
国内外基準の様々な耐久テストをクリア

縦の表示が増える 14インチ16:10液晶

縦の表示が長くなり画面の表示領域が増えた事で、
一貫性に優れムダなスクロールをせずに使えます。

CPU Core i7 第13世代	メモリ 16GB	ストレージ SSD 256GB	ディスプレイ 14.0インチ 1920×1200 タッチパネル非対応
OS Windows 11 Pro	重量 約940g	バッテリー駆動時間 約20.5時間	Webカメラ 約92万画素 顔認証機能
インターフェイス Thunderbolt4(USB Type-C)×2、USB3.2(Gen1)×2、 LAN端子×1、無線LAN Wi-Fi6E対応、Bluetooth5.1対応 HDMI出力端子×1、MicroSDスロット×1、マイク入力/ヘッドホン出力端子×1			

Officeなし

近畿大学では、
Microsoft Officeが
在学中無償で
利用できます。

約940g
超軽量
モデル!

14.0インチ
(16:10)
ディスプレイで
操作画面が広い



2024年
1月中旬より
発送開始!

外形寸法: 幅312.4×奥行224.0×高さ15.9mm
本体カラー: ダークテックブルー

グループワークも快適
180度ディスプレイ



「生協でなくても、ネットや家電量販店で買えばいい」
ちょっと待って!一度比べてみてください!

	メーカー直販/家電量販店	近畿大学生協
購入前の相談先	カスタマーセンター/ 量販店スタッフ	◎ PCサポートセンター CLICK
自然故障による メーカー保証	○(1年)	◎(4または6年間)
水濡れ・破損による 動産保証	▲	◎
セットアップ サポート	×(有料)	○(※要近パンSP加入)
修理対応窓口	メーカー郵送/ 学外の購入店舗	◎ PCサポートセンター CLICK
修理時の 貸出機サービス	×	○(※要近パンSP加入)
トラブル相談先	カスタマーセンター/ 量販店スタッフ	◎ PCサポートセンター CLICK

※近パンサポートパックのご加入は、「近パン」購入者様限定となります。

▶片手で軽々持てる！
軽量タイプ

A4サイズで
カバンにも
すっぽり収納！

薄いから教科書と
一緒に入れても
かさばりません！



▶場所や授業形態にとらわれず、
色々な場面で活躍！

高いスペック
CPU、メモリ
16GB搭載で、
サクサク使える

オンデマンド
授業にもばっちり
対応できる
スペック！



近パン(dynabook RCX) 安心フルサポートセット

近大生協
オリジナル

6つのサポートで圧倒的な安心！

- | | |
|------------------------|--------------------------------|
| 1 PCオリジナル
4(6)年間保証 | 2 PC設定サポート |
| 3 貸出機
サービス | 4 近大生専用
PCサポートセンター
修理受付 |
| 5 PCトラブル
無料相談 | 6 レポート作成・
プレゼン練習 |

- PC本体(4年動産保証) 199,800円
または
 PC本体(6年動産保証) 201,800円
- パソコン活用講座
(初心者講座含む) 28,800円
- 近パンサポートパック
(近パンSP) 19,800円

送料込
生協価格
(税込)

【R41】
4年間の
動産保証付き

248,400円

【R61】
医・薬学部
6年動産保証付き

250,400円

安心フルサポートセット + iPad セット

PC本体 + パソコン活用講座 + 近パンサポートパック + iPad セット ※iPadセットの詳細はP.14をご覧ください

送料込
生協価格
(税込)

【R42】
4年間の
動産保証付き

334,680円

【R62】
医・薬学部
6年動産保証付き

336,680円

dynabook RCX PC本体

送料込
生協価格
(税込)

【R45】4年間の動産保証付き

199,800円

【R65】医・薬学部6年動産保証付き

201,800円



他のセットをご希望
の方はこちら

スマホ感覚で使えるタッチパネル対応の
13.3インチ液晶モデル

dynabook GCX

近パン (近畿大学生協オリジナル保証付き)

Win11 Homeモデル

- ▶ タッチパネル対応
- ▶ ほとんどの学部に対応したモデル
- ▶ 大容量メモリを搭載!

Officeなし
近畿大学では、
Microsoft Officeが
在学中無償で
利用できません。

約879g
超軽量
モデル!

タッチパネル対応
13.3インチ
(16:9)
ディスプレイ



こんな方にオススメです
★タッチパネル搭載でスマホ感覚で操作可能!
★少しでも安いパソコンをご希望の方

手厚い安心動産保証
4年間ずっと無償修理、免責負担は0円
全損や盗難時は3万円で同等機能のパソコンと交換!

4年間の使用に耐えるスペック
第12世代Intel CPU Core i7搭載
メモリは大学推奨の約2倍に当たる16GB搭載

軽量・薄さと強さを両立
軽量：約879g・薄さ：約17.9mmでありながら、
国内外基準の様々な耐久テストをクリア

高画質IGZO液晶搭載
使いやすい13.3インチのタッチ対応パネル搭載

CPU Core i7 第12世代	メモリ 16GB	ストレージ SSD 256GB	ディスプレイ 13.3インチ 1920×1080 タッチパネル対応
OS Windows 11 Home	重量 約879g	バッテリー駆動時間 約18.5時間	Webカメラ 約92万画素 顔認証機能
インターフェイス Thunderbolt4 (USB Type-C)×2、USB3.1 (Gen1)×2、 LAN端子×1、無線LAN Wi-Fi6E対応、Bluetooth5.1対応 HDMI出力端子×1、MicroSDスロット×1、マイク入力/ヘッドホン出力端子×1			

台数限定

外形寸法：
幅306.0×奥行210.0×高さ17.9mm
本体カラー：パールホワイト

「生協でなくても、ネットや家電量販店で買えばいい」
ちょっと待って!一度比べてみてください!

	メーカー直販/家電量販店	近畿大学生協
購入前の相談先	カスタマーセンター/ 量販店スタッフ	◎ PCサポートセンター CLICK
自然故障による メーカー保証	○ (1年)	◎ (4または6年間)
水濡れ・破損による 動産保証	▲	◎
セットアップ サポート	× (有料)	○ (※要近パンSP加入)
修理対応窓口	メーカー郵送/ 学外の購入店舗	◎ PCサポートセンター CLICK
修理時の 貸出機サービス	×	○ (※要近パンSP加入)
トラブル相談先	カスタマーセンター/ 量販店スタッフ	◎ PCサポートセンター CLICK

※近パンサポートパックのご加入は、「近パン」購入者様限定となります。

▶片手で軽々持てる！
軽量タイプ

A4サイズで
カバンにも
すっぽり収納！

薄いから教科書と
一緒に入れても
かさばりません！



▶場所や授業形態にとらわれず、
色んな場面で活躍！

タッチパネル
搭載でスマホ感覚
で操作可能！

オンデマンド
授業にもばっちり
対応できる
スペック！



近パン(dynabook GCX) 安心フルサポートセット

近大生協
オリジナル

6つのサポートで圧倒的な安心！

- | | |
|------------------------|--------------------------------|
| 1 PCオリジナル
4(6)年間保証 | 2 PC設定サポート |
| 3 貸出機
サービス | 4 近大生専用
PCサポートセンター
修理受付 |
| 5 PCトラブル
無料相談 | 6 レポート作成・
プレゼン練習 |

- PC本体(4年動産保証) 189,800円
または
 PC本体(6年動産保証) 191,800円
- パソコン活用講座
(初心者講座含む) 28,800円
- 近パンサポートパック
(近パンSP) 19,800円

送料込
生協価格
(税込)

【G41】
4年間の
動産保証付き

238,400円

【G62】
医・薬学部
6年動産保証付き

240,400円

安心フルサポートセット + iPad セット

PC本体 + パソコン活用講座 + 近パンサポートパック + iPad セット ※iPadセットの詳細はP.14をご覧ください

送料込
生協価格
(税込)

【G42】
4年間の
動産保証付き

324,680円

【G62】
医・薬学部
6年動産保証付き

326,680円

dynabook GCX PC 本体

送料込
生協価格
(税込)

【G45】4年間の動産保証付き

189,800円

【G65】医・薬学部6年動産保証付き

191,800円



他のセットをご希望
の方はこちら

マイクロソフトの最新型2in1 ノートパソコン



Surface Pro9

台数限定

近パン (近畿大学生協オリジナル保証付き)



ノートパソコンとタブレットを1台で!

改良されたSurface スリムペン2とタイプカバーがセットのお得な近畿大学生協オリジナル限定モデル(33,600円(税込)相当)

学生生活を充実させる 便利な機能

- 本物の紙とペンのような書き心地で、直感的でスマホ並の快適操作を実現します。
- 高性能カメラ&マイクを搭載しているので、ZOOMなどメディア授業にも最適です。

やりたいことができる 十分な性能

- 第12世代Core i5プロセッサ搭載で、複数の作業や負荷の高いソフトも快適に利用できます。
- 最大約16時間駆動のバッテリーを搭載し、約1時間で80%の急速充電対応です。

シーンに合わせて 思うがままに使える

- 2in1スタイルで、タブレットとしてもノートパソコンとしても、利用シーンに合わせて使い分けることができます。ペンを使ってノートテイク、キーボードでレポート作成も容易です。

Officeなし

近畿大学では、
Microsoft Officeが
在学中無償で利用できます。

CPU Core i5 第12世代	メモリ 8GB	ストレージ SSD 256GB	ディスプレイ 13インチ 2,880×1,920
OS Windows11 Pro	重量 本体のみ 約879g キーボード・ペン含む 約1,173g	バッテリー駆動時間 最大 15.5時間	Webカメラ 1080p 顔認証機能
主なインターフェイス Thunderbolt4(USB4 Type-C)×2、Surface Connect ポート×1 無線LAN Wi-Fi6E対応、Bluetooth5.1対応			

「生協でなくても、ネットや家電量販店で買えばいい」
ちょっと待って!一度比べてみてください!

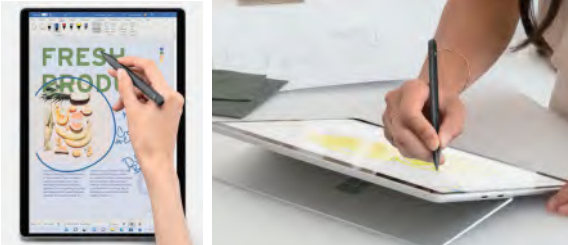
	メーカー直販/家電量販店	近畿大学生協
購入前の相談先	カスタマーセンター/ 量販店スタッフ	PCサポートセンター CLICK
自然故障による メーカー保証	○(1年)	◎(4年間)
水濡れ・破損による 動産保証	▲	◎
セットアップ サポート	×(有料)	○(※要近パンSP加入)
修理対応窓口	メーカー郵送/ 学外の購入店舗	◎PCサポートセンター CLICK
修理時の 貸出機サービス	×	○(※要近パンSP加入)
トラブル相談先	カスタマーセンター/ 量販店スタッフ	◎PCサポートセンター CLICK

※近パンサポートパックのご加入は、「近パン」購入者様限定となります。

Web授業はもちろん対応 Surface Proでみんなと差をつけよう

▶ 使用場面に合わせて変化
自分好みのスタイルで

▶ Surfaceペン付属でノート不要
パソコンに直接書き込み



レジュメと
ノートをパソコンで
ファイリング

近パン (Surface Pro9) 安心フルサポートセット

近大生協
オリジナル

6つのサポートで圧倒的な安心!

- | | |
|---------------------|--------------------------------|
| 1 PCオリジナル
4年間保証 | 2 PC設定サポート |
| 3 貸出機
サービス | 4 近大生専用
PCサポートセンター
修理受付 |
| 5 PCトラブル
無料相談 | 6 レポート作成・
プレゼン練習 |

- PC本体(4年動産保証) 244,800円
- パソコン活用講座
(初心者講座含む) 28,800円
- 近パンサポートパック
(近パンSP) 19,800円

送 料 込
生協価格
(税込)

【S1】
4年間の
動産保証付き

293,400円

安心フルサポートセット + iPad セット

PC本体 + パソコン活用講座 + 近パンサポートパック + iPad セット ※iPadセットの詳細はP.14をご覧ください

送 料 込
生協価格
(税込)

【S2】
4年間の
動産保証付き

379,680円

Surface Pro9 PC 本体

送 料 込
生協価格
(税込)

【S5】 4年間の動産保証付き

244,800円



他のセットをご希望
の方はこちら

価格改定でお買い得に！

※3/8にページを差し替えました

★Appleの価格改定のため3月8日より販売価格を変更いたしました

iPhone/iPadとの連携がスムーズ

Apple MacBook Air



本体カラー：スペースグレイ

【Mac限定】
近パンサポートバック
同時申込で、
生協マネー5000ポイント
還元！

こんな方に
オススメです

- ★Apple製品を愛用している方
- ★授業だけでなく、動画や写真の編集もしたい方
- ★デザインが優れたパソコンを持ちたい方

【ご注意】

※情報学部向けの指定教材ではありません。別途、学部からのご案内をお確かめください。

Officeなし

近畿大学では、
Microsoft Officeが
在学中無償で利用できます。

▶デザイン性抜群。
Apple製品との
シームレスな連携が可能。

最も薄くて軽いAppleのノートブック。バッテリー駆動時間はMacBook Air史上最長。そして、静かなファンレス設計。独自設計のApple Silicon搭載で、驚異的パワーを持った13インチMacBook Airです。

2023年11月時点では、経済学部、経営学部、理工学部(理学科化学コース、応用科学科、機械工学科、電気電子工学科)、薬学部、短期大学部、農学部においては、Windowsが推奨されています。ご注意ください。他の学部についても、各学部学科からの案内をご確認いただき、お選びください。

CPU Apple M2 チップ	メモリ 8GB	SSD:256GB	13.6インチ LEDバックライト ディスプレイ (2,560×1,664ピクセル 標準解像度)	macOS
重量 1.24kg	バッテリー 駆動時間 最大18時間	Thunderbolt 3 (USB-C) ポート×2	無線LAN内蔵 Wi-Fi6E対応、 Bluetooth5.0準拠	1080p FaceTime HDカメラ

※最新情報は近畿大学生協HPでご確認ください。Mac非推奨の学部・学科もありますので、ご確認の上、お申し込みください。

iPhone・iPadとのシームレスな連携

- iPhoneで作成した写真・メモ・スケジュールなどを、Macで簡単に引き継ぐことができます。
- iPadで講義ノートを作成し、Macで続きを編集することも可能で、強力な連携機能が魅力。WindowsにはないMac独自機能も満載です。

優れたApple M2チップを搭載

- Apple M2チップは、並外れた性能と優れたバッテリー効率を実現しています。
- 本体の発熱が少ないため、空冷ファンを持たないファンレス設計です。
- レポート作成だけでなく、動画編集にも対応可能です。

大学生協だけの4年間安心保証

- 大学生協の保証はメーカーの標準的な保証に加え、落下による破損/壁やモノにぶつけることによる破損/液晶に傷/電源アダプタの断線/液体をこぼしたことによる事故/雨や湿気による故障・火災や落雷による故障を、海外で起きた場合も含めてサポートします。(※修理受付は国内)

近パン(Mac)安心フルサポートセット

PC 本体
+パソコン活用講座
+近パンサポートバック

送料込
生協価格
(税込)

【M1】
4年間の
動産保証
付き

206,930円

+生協マネー5000ポイント還元

MacBook Air

PC 本体
送料込生協価格(税込)

【M3】4年間の動産保証付き

158,330円

安心フルサポートセット+iPadセット

PC 本体+パソコン活用講座
+近パンサポートバック
+iPadセット

送料込
生協価格
(税込)

【M2】
4年間の
動産保証
付き

283,750円

+生協マネー5000ポイント還元



他のセットを
ご希望の方は
こちら

※上記価格は3月5日のApple価格改定による新価格で表示しています。すでに配布している『近大生のための学び準備ガイド2024』ほか、各種広報物の価格と異なる場合がありますが、ご了解ください。

台数限定

フルカラープリンター・コピー・スキャナが 一体となった多彩な機能満載の マルチプリンター

brother at your side DCP-J915N



おすすめポイント

- レポート・資料作成・ゼミ活動・サークルなど大学生活のあらゆる場面をカバーできるマルチプリンター
- 一人暮らしのお部屋でもススキリのコンパクト構造
- サポート窓口が大学前にあるので安心 (メーカー保証1年間+修理時の送料は4年間無料)
- 教科書購入時の注文リスト印刷でも活躍

Win Mac どちらでも使用可能です



送料込生協価格 (税込)

14,980円

	DCP-J915N
モノクロ	約17枚/分
カラー	約16.5枚/分

対応インク
LC411M・LC411C・
LC411Y・LC411BK

プリンターとして活用!

- ★ 大学の授業で出されたデータ配布資料を自宅で印刷、書き込みして勉強するのに必須!

スキャナーとして活用!

- ★ 講義の配布資料もスキャナで取り込みデジタル資料に!

2024年4月以降 順次発送

近パソと同時申込でも パソコンとは別でのお届け になります

- ※一人暮らしを予定されている方は、お届け先をご入学後の住所でお申込みください。
- ※入学後の住所が決まっていない方は、後日お届け先変更申請ができます。

さらに!

修理時のピックアップ送料(引取/お届け)無料!

POINT

「プリンターの調子が悪い!どうしよう」そんな時も生協に窓口があるので安心。修理の申し込みをした後は、重たいプリンターを持ち込まなくても自宅まで無料で取りに来てもらえるのでとても楽!



①申し込み/受付



②指定の場所へ引き取り



③修理センターにて修理



④修理後、お届け

※家電量販店などで購入した場合、修理は店舗への持ち込みが基本です。

ノートテイクに資料閲覧！
新しい学習スタイルをiPad 1台で！
活用するための講座もついています！

10.9インチ iPad・活用講座セット 第10世代 Wi-Fi 64GB シルバー



**台数
 限定**

※タブレット単体では講義が受けられない場合があります。
 PCは必要となりますので、ご注意ください。

- ▶ PC画面へのペン入力機能を持たない「dynabook」「MacBook Air」との連携がオススメ!
- ▶ キーボード入力が苦手でも、Pencilで簡単ノートテイク!
- ▶ 授業でデータ配布の資料を閲覧、書き込み!
- ▶ パソコンでオンデマンド講義を見ながら、タブレットでノートを取ることも可能です。

iPad保証内容詳細

【無償対応適用時】 (通常使用時に発生した故障)	4年間何度でも無償で修理いたします。
【無償対応適用時】 (使用者の不注意により生じた故障)	修理時に自己負担金2,000円がかかります。修理は4年間で2回までとなります。それ以降は実費負担となりますが、PCサポートセンターCLICK窓口での受付対応は可能です。
【その他】	<ul style="list-style-type: none"> • iPad本体のみの保証となります。 • 火災/落雷事故/盗難担保/海外での事故補償はございません。 • 全損の場合、修理会社への受付日で保証を解約とし、保証期間の未経過年数によって返金します。(購入日1年以内4,000円、2年以内2,000円、3年以降0円※税別)

薬学部医療薬学科2年生の先輩のタブレット活用事例

私は、iPadを主に学校で活用しており、授業中に学ぶことはGoodnoteに全てまとめています。教科書やプリント類もpdfファイルにしているので、授業ノートや資料閲覧はiPadで行っています。パソコンは、レポートを書くときに使うことが多いです。iPad用のキーボードを持っていると、簡単な宿題程度ならパソコンを使わずにできるのでオススメです。



iPad・活用講座セット 内訳価格(税込)	価格(税込)
• iPad第10世代(Wi-Fiモデル) アカデミック価格	63,800円
• Apple Pencil(USB-C) アカデミック価格	11,280円
• 4年間の修理保証サービス	9,500円
• 大学生のための iPad活用講座	5,000円
合計	89,580円

「近パン」とのセット購入 でお安くなります

Windows(dynabook, Surface)と
 セットで本体価格から**3,300円引き**
86,280円(税込)

MacBook Airと
 セットで本体価格から**12,760円引き**
76,820円(税込)

近パンと同時申込のみ対象になります。

大学生のための iPad活用講座

オンライン
開講

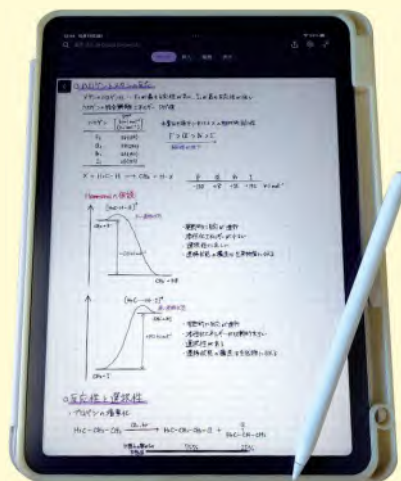
ノートやルーズリーフの代わりにiPadをノート代わりに活用する学生が増えています。

すでにiPadをお持ちの方も、これから購入する方も、iPadの操作方法を一から学んで有効活用していきましょう。



先輩たちは資料が
データで渡される事の多い
オンライン授業で
良くiPadを使ってノートテイクを
しているみたいだよ!

『大学における教育とICTに関する実態調査2023』より



カリキュラム

動画	1回目	2回目	交流会
基本操作 Apple Pencilの 使い方 アプリの活用	One Note! について ノートの取り方 共有・連携方法	文系／理系ごとの 各分野での 活用方法	部活、サークル、 アルバイトなど 学習以外の 活用方法

動画30分+90分×2コマ+交流会

お申込みから受講まで

講座お申込み

お申込みは
こちら



テキスト・受講案内
ご送付

講座開始

3月上旬～5月中旬に開講いたします。受講クラスは予約不要です。お好きな日程のクラスを受講してください。

受講に必要なもの

- パソコン (WindowsまたはMac)
- インターネット接続環境 (Zoomアプリを使用します)
- イヤホンとマイクの使用をお勧めします。
- iPad



※iPad講座の受講時期について

iPad講座ではMicrosoft 365アカウントが必要です。新入生の皆様は近大メールアドレスが付与されてからMicrosoft 365 (Word, Excel, PowerPoint) が使用できます。付与は例年3月下旬以降です。3月下旬以降のクラスを推奨いたします。

価格(税込)

5,000円

大学生のための パソコン活用講座



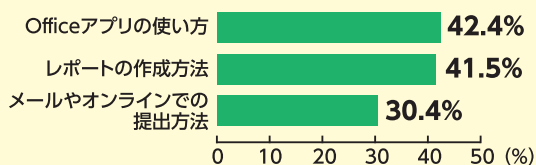
大学生になるとレポートやプレゼン・資料作成などパソコンスキルが必要となる場面が圧倒的に増え、限られた時間の中で効率よくパソコンを使いこなす力が求められます。1度しかない大学生活、最高のスタートが切れるよう準備しましょう!

ちょっとその前に

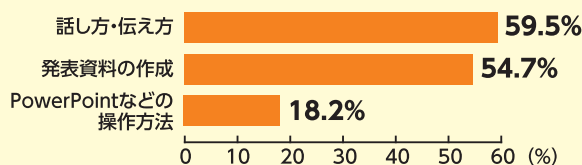
～近畿大学の先輩の実態をご紹介～

大学における教育とICTに関する実態調査2023

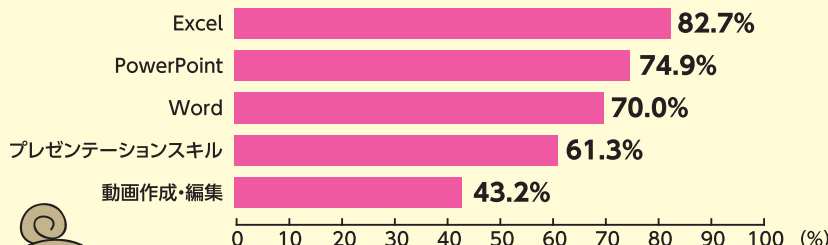
・レポート作成時に 困ったこと TOP3



・プレゼン発表で うまくいかなかったこと TOP3



・自分自身の向上のために身につけたい能力 TOP5



受講おすすめ度
が分かる
スキルチェック



Officeアプリ (Word、Excel、PowerPoint) の使い方や
レポートの作成方法が分からなくて困ったり、
プレゼン発表でも資料の作成や話し方に苦戦した先輩がたくさんいるね!

そこで

授業でレポートやプレゼンの作成が始まる前に、
スキルを学んでおきましょう!

パソコン活用講座で習得できること



レポート

一般的な様式に沿ってレポートの体裁を整えることや、指定された形式での提出ができるようになります。



プレゼン

発表形式に合わせて伝わりやすいスライドを作成し、発表上の注意を意識して発表することができるようになります。



メールマナー

必要な情報を過不足なく記載してメールを作成・送付することができるようになります。

カリキュラム

パソコン活用講座では初心者オプションで基本をおさらいしてから、本講座を学び進めてもらう内容になっています。

①初心者オプション

PCとOS (Windowsやmacなど)の基本操作

90分×2コマ



②本講座

1回目	2回目	3回目	4回目	5回目	6回目	7回目	8回目	9回目
タイピング								
ZOOM	Word	Excel		AIツール	PowerPoint(プレゼン)			
メール				Microsoft Forms				

90分×9コマ

お申込みから受講まで

講座お申込み

初心者クラスは予約不要で受講できますが、本講座はお申込みの際に受講クラスを決めていただきます。受講クラス一覧はECサイトの講座商品画面でご確認ください。お申込み後やクラス開始後でも受講クラスの変更は可能です。

お申込みは
こちら



テキスト・受講案内ご送付

受講開始

初心者オプションは1月下旬～5月中旬に開講するクラスの中でご都合の良い日程のクラスを受講してください。本講座は選択したクラスによりスタート時期が異なります。

価格(税込)

28,800円

※本講座の開始時期について

本講座ではMicrosoft 365アカウントが必要です。新入生の皆様は近大メールアドレスが付与されてからMicrosoft 365 (Word、Excel、PowerPoint)が使用できます。付与は例年3月下旬以降です。受講クラスごとに講座開始日が異なりますが、3月下旬以降開始のクラスを推奨いたします。

受講に必要なもの

- パソコン (WindowsまたはMac)
- インターネット接続環境 (Zoomアプリを使用します)
- イヤホンとマイクの使用をお勧めします。



近大生限定

パソコン活用講座をお申込みいただいた方には先輩が作成した**お役立ちリーフレットもプレゼント!**

※一部東大阪キャンパスのみの内容が含まれます



大学生協推奨の WEB資格講座



27の資格・講座が年額1万円(税別・テキスト代別)で受け放題!
独自の配信システムにより、いつでも、どこでも学習することが可能です。
ネット環境さえ整っていれば、パソコン・スマートフォン・タブレットといったあらゆる
デバイスで学習することができます。

受講例



おすすめポイント



- 何度でも繰り返し受講可能
- いつでもどこでも、スキマ時間学習
- 熟練講師陣による迫力の講義をスマホやパソコンで受講
- 合格者を多数輩出!実績あるテキスト
- 動画は登録後すべて見放題!
興味のある資格だけテキストを購入



講座の概要は
こちらから
ご確認ください

先輩 合格者の 声

WEB資格講座は10～20分程度のセクションが、約10セクション程度で一コマの授業となっているので、通学中の電車内で視聴できるということが最も優れている点だと思います。

また、細かく分かれているからこそ最初に勉強を始める際のハードルが低く、簡単に始めることができるので継続的な学習に向いていると感じました。

さらに分かりにくかった学習内容は何度でも繰り返し視聴することが出来るので、深い理解に繋がったと思います。

近畿大学 経営学部 荒堀琴音さん **日商簿記検定3級合格**

資格一覧

日商簿記3級

簿記はどこの会社でも必ず役立つ人気資格です。いまの職場で!就・転職活動で!起業するために!あらゆる場面で使えるオールマイティなスキルです。

日商簿記2級

3級が個人経営の経理レベルに対し、2級は法人企業の経理を扱い、財務諸表を読む力が身に付きます。2級では、商業簿記(商品売買)と工業簿記(製造業)を学びます。

宅建士

不動産の売買や賃貸の仲介に不可欠な、不動産業界必須の資格です。他業種でも不動産ローンの融資や用地売買の取引など、多くの場面で役立つ資格です。

TOEIC750点

550点(日常英会話レベル)と750点(仕事で使う英語レベル)の2つのスコアを目標にした講座を実施しています。このため、自分にあったレベルから学習をスタートできます。

TOEIC550点

TOEIC®の点数が、採用や昇進の条件となっている企業もめずらしくありません。就・転職時や職場で、TOEIC®は自分の英語力を客観的にアピールできるツールです。

司法書士

街の法律家・司法書士は、身近な法律トラブルの相談・不動産や会社の登記業務・裁判業務・供託・成年後見業務などを行います。独立可能な資格です。

FP技能士3級

お金に関係する知識が身につくため、あらゆる業界で注目される資格です。クライアントに対し、ベストな人生設計の提案をするのがFP技能士の仕事です。

FP技能士2級

金融・保険・不動産業界で仕事に活かすなら、3級よりも、広く深く専門知識を学習する2級の取得が必要です。取得を昇進の条件とする企業もあります。

社会保険労務士

労働保険や社会保険の申請・手続きの代行・労務問題のアドバイスやコンサルティングを行います。人事・労務のスペシャリストとして、企業の採用ニーズが高い資格です。

秘書検定3級・2級

ビジネスマナーや礼儀、服装など社会人としての常識が身につくため、秘書検定という名称ですが、あらゆる業種・職種ビジネスパーソンに人気の資格です。

秘書検定準1級

2級は筆記試験だけですが、準1級では面接試験も実施されます。ワンランク上の準1級に合格することで、他者との差別化が可能です。

行政書士

官公署に提出する書類内容の相談や作成・申請手続きの代行などを行います。法律知識を一通り持つことの証明になるため、求職活動の際にも役立つ資格です。

illustrator

イラスト、ロゴ、ポストカード、チラシ、ポスターなどデザイン全般で、幅広く作品づくりに活用できるベクトルグラフィックツールです。プロ・アマ問わず利用されています。

photoshop

写真の加工・修整、WEBデザインや映像デザイン、プロダクトデザインなど、さまざまなデザイン分野の画像素材作成に幅広く利用されている世界標準のグラフィック描画ソフトです。

MOS

Microsoft®社「Office」の文書作成「Word」、表計算ソフト「Excel」、プレゼンテーション資料作成ソフト「PowerPoint」の操作能力を身につけることができ、PCスキルの証明となる人気資格です。

SPI対策

SPIは、ことばの判断力や数的処理、論理的思考を評価する試験です。問題の要点を早く見抜き、要領よく解くコツを身に付けておくことが攻略のポイントです。

面接対策

就職試験における面接試験は、単に自分の体験談やパーソナリティについて語る場ではありません。面接でどうパフォーマンスすべきかを正しく理解できる講座です。

WEBクリエイター

WEBクリエイターやWEBデザイナーの基礎となるベーシックスキルを証明します。WEBサイトを作成する際の、一連の業務フローを修得できる資格です。

ビジネス会計3級

ビジネスにおいて不可欠な、財務諸表の読解力と分析力が身につきます。3級では、会計用語、財務諸表の構造等、財務諸表を理解するための基礎を学びます。

ビジネス会計2級

2級では、財務諸表の分析を通して、企業の財政状態・経営成績・キャッシュフローの状況を判断できるように、より実践的で応用的な力を身につけます。

旅行管理者

広告、案内など旅行に関するサービス全般の管理・監督をおこないます。資格を取得すれば、旅行業界への就・転職活動で、本気度を強くアピールできます。

証券外務員

金融商品の勧誘業務をおこなう際に必要なため、銀行や証券会社で就業する場合は、必ず取得が求められる資格です。二種と一種の区分があります。

色彩検定

色に関する知識や技能を問う試験です。色の知識は、ビジネスのあらゆるシーンで活かすことができるため、受験者は非常に幅広くなっています。

ITパスポート

社会人として備えておくべき「ITに関する基礎知識」の修得を証明できる国家試験です。ITだけでなく経営・財務・管理の仕事の基礎も学びます。

CAD2次元2級

CADとは、建築・土木関係・工場・アパレル・インテリアなどの設計をコンピューターを用いておこなうことです。ものづくり業界に必須の資格です。

年金アドバイザー3級

誰もが将来関係する年金についての専門家が年金アドバイザーです。金融機関などの相談業務で必ず求められる知識ですが、仕事のみならずプライベートでも役立つ知識です。

販売士3級

販売のプロ「販売士」は、流通業界で唯一の公的資格として、社会的に高い信頼と評価を得ています。小売業に限らず、幅広い業界で役立つ知識が身につきます。

申し込み方法

- 1 近畿大学生協ECサイト(<https://ec.univ.coop/shop/c/cPZ>)にアクセスして「WEB資格講座 登録料」のカテゴリから「WEB資格講座 年間利用料」を選んでください。テキストも同時購入する場合は「WEB資格講座 テキスト・問題集」カテゴリから選んでください。



- 2 7営業日以内に「大学生協WEB資格講座」の受講IDとパスワードを近畿大学生協ECサイトに登録いただいたメールアドレス宛にお送りします。
※info@coop-shikaku.jpからのメールを受信できるようにしてください。

- 3 受講IDが発行された日から1年間、27の資格講座が受け放題です!テキストも同様に発送いたします。

取扱い店舗:
近畿大学生協トラベルセンターTRUNK

各種お申込み方法

お申込み
受付期間

2023年12月1日(金)～2024年4月28日(日)

※台数には限りがございます。お早めにお申込みください。

ご注文方法

WEB

24時間受付

近大生協

検索

<https://www.kindai.coop/start/index.html>

WEB 24時間受付

詳しいご注文方法、
ご注文はコチラ!



新入生応援サイト
はコチラ!

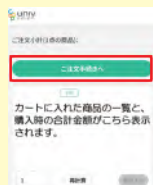


スムーズなご購入のため生協加入WEBで加入手続きをすませ、大学生協アプリ(公式)にサインインをした後のご登録をおすすめしております。

※生協加入WEBより手続き完了後(ご入金後)に送信される、「【重要】大学生協加入組合員番号とアプリ登録のお願い」のメールから大学生協アプリ(公式)にサインインが可能です。

※生協加入前にお申込される場合は、上記にある「詳しいご注文方法、ご注文はコチラ!」にある二次元バーコードをご覧ください。

- 1 「カスタムオーダー」または「ご注文手続きへ」をクリック
- 2 「ECサイト利用規約」画面にて「同意してログイン」をご選択ください。
- 3 大学生協アプリに登録したメールアドレス、パスワードを入力しサインインをお願いします。
- 4 多要素認証のコード送信、入力すると注文画面にもどりますのでお届け先、お支払い方法等ご確認後、ご注文を完了ください。



1 ご注文手続きへ
をクリック



2 同意してログイン
をクリック



3 大学生協アプリに登録した
メールアドレス、パスワードを入力

お支払い方法について

- ▶ コンビニ払い (WEB申込のみ)
- ▶ クレジット払い (WEB申込のみ)
- ▶ 店頭払い (店頭申込のみ)

店頭払いを希望される方は、近大生協までご連絡ください。

お支払い完了後、
土日祝を含めて
最短3～4日でお届けします。

一度のご注文でも、プリンターなどの一部商品は別日のお届けとなります。詳しくはECサイトの各商品ページをご確認ください。

※受取希望日を空白にした場合の最短です。

※配送は2024年1月中旬より開始します。

※プリンターは4月以降の発送です。

※2月末までは平日3-4日(土日祝除く)でお届けとなります。下宿先にお届け希望の方は引越完了後の日程で受取希望日をご指定ください。

※下宿先へ配送後、引越前の理由によりご実家へ転送となった場合、転送費用はお客様負担となり配送時にお支払いいただく事になります。

お支払いについて

ご注文時に、以下の2つの中から選択ください

コンビニ払い(受付番号方式)

ご注文完了後『コンビニお支払番号』が表示されます。ご登録いただいた「受付電話番号」とあわせて、お近くのコンビニ専用端末にてお支払いください。(ローソン・ミニストップ・ファミリーマート・セブンイレブン・セイコーマート)

※一度のご注文上限金額は30万円です。合計金額が30万円を超える場合はお手数ですが二回に分けてご注文ください。

※ご注文のお支払い期限は一週間です。ご入金確認後の発送となりますのでお早めにお支払いください。

クレジットカード払い

商品申込時に、クレジットカード払いを選択の上、お手続きください。

※VISA・Masterがお選びいただけます(一括払いのみ)

配送に関するお問い合わせは下記お問い合わせフォームよりお申込みください

<https://12ea2741.form.kintoneapp.com/public/0dd2e8b78352f2fea70ca33978896690a271088757bc47990e8ee9b1d1221cd6>

商品の返品について

- お届けした商品の返品交換は、商品受取後7日以内にお電話、もしくは店舗までご連絡ください。商品の誤配や不良品の場合は責任を持ってお取替え致します。お客様都合の返品については、お電話もしくは店舗にてご相談ください。
- 次の場合は、商品の返品・交換はできません。開梱したり、一度ご使用になられた商品、お客様の取り扱いによる汚破損品、その他特に返品不可とした商品

